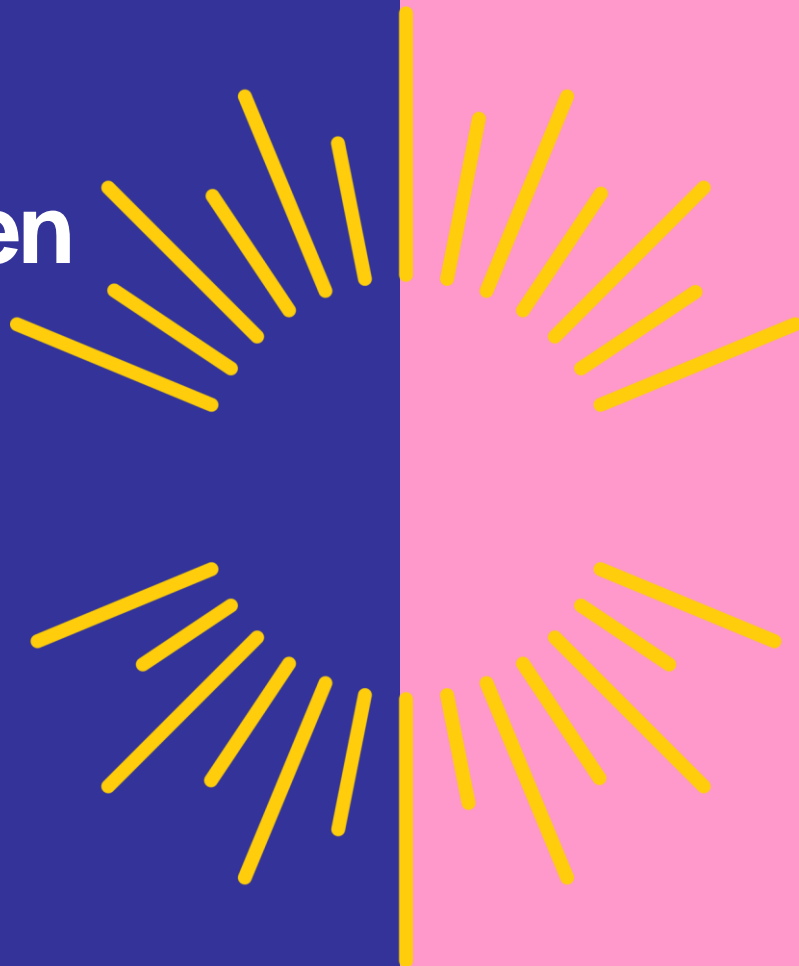


Kuljetuspalveluiden toimivuus Rovaniemellä

Seija Säkkinen
Kuljetuspäällikkö
Seija.sakkinen@lapha.fi
040754 7826



lapha.fi

Lapin hyvinvointialue

Lappi buresveadjinguovlu
Lappi pyereestváijeemkuávu
Lappi pue rrváájjamvu vdd

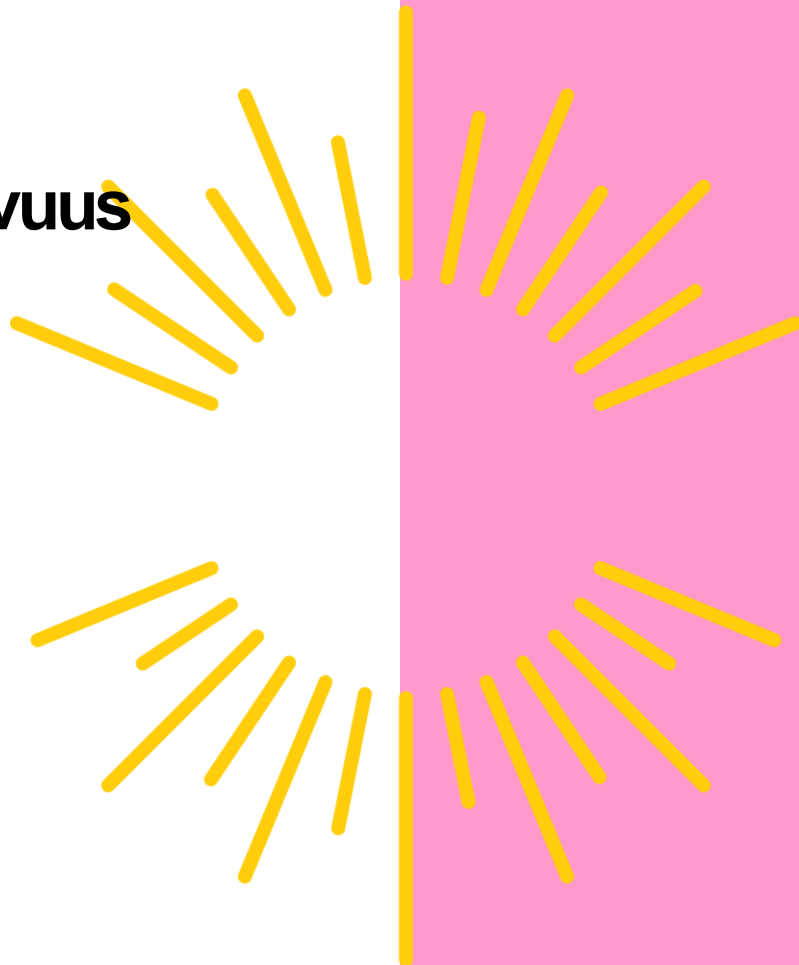
Kuljetuspalveluiden toimivuus Rovaniemellä

Noutoaikatilastot

Matkustusvolyymit Rovaniemellä

Haasteet

Tulevat muutokset toiminnassa



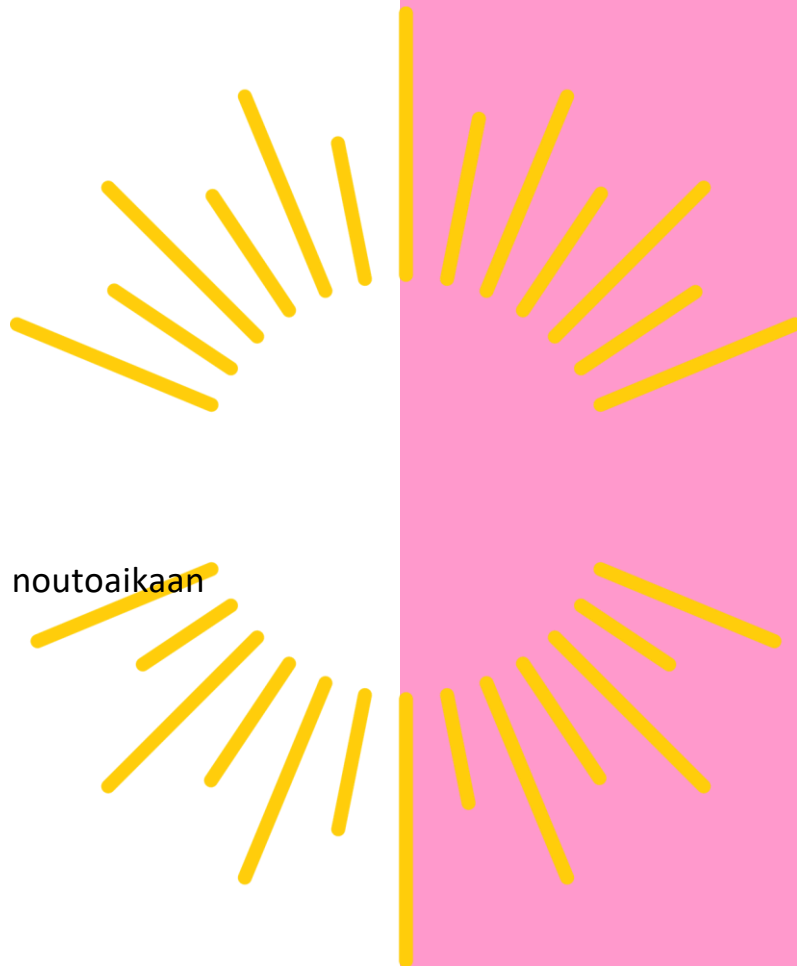
lapha.fi

Lapin hyvinvointialue

Lappi buresveadjinguovlu
Laapi pyereestváijeemkuávlu
Lappi pue'rrvääjjamvu'vdd

Noutoaikatilasto

Palvelu on onnistunut, jos kyyti on suunniteltuun noutoaikaan
verrattuna enintään 5 minuuttia myöhässä
Rovaniemi –**odotetaan tilaston valmistumista**



lapha.fi

Lapin hyvinvointialue
Lappi büresveadjinguovlu
Laapi pyereestváijeemkuávlu
Lappi pue'rrvääjjamvu'vdd

Matkustusvolyymit Rovaniemellä

Matkustuspäämäärät ovat nousseet normaalille tasolle korona-ajan jälkeen.
Kuljetuspalvelujen soveltamisohjeet on uudistettu Lapin hyvinvointialueen
aluehallituksessa 21.12.2022 § 476



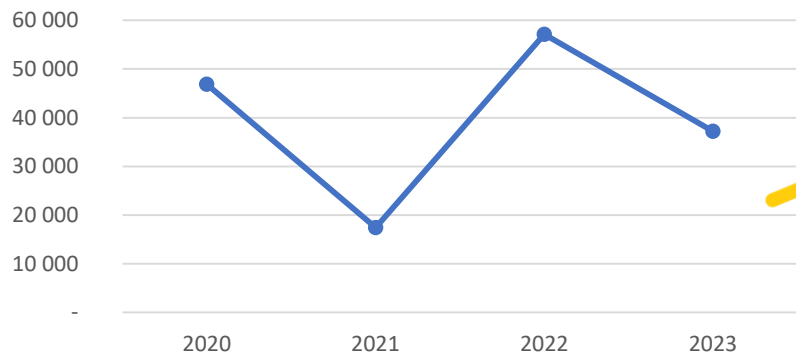
lapha.fi

Lapin hyvinvointialue

Lappi buresveadjiinguovlu
Laapi pyereestváijeemkuávlu
Lappi pue'rrvääjjamvu'vdd

Tunnuslukuja -mittarit

Vammaispalvelulain mukaiset kuljetukset taksilla vuosittain



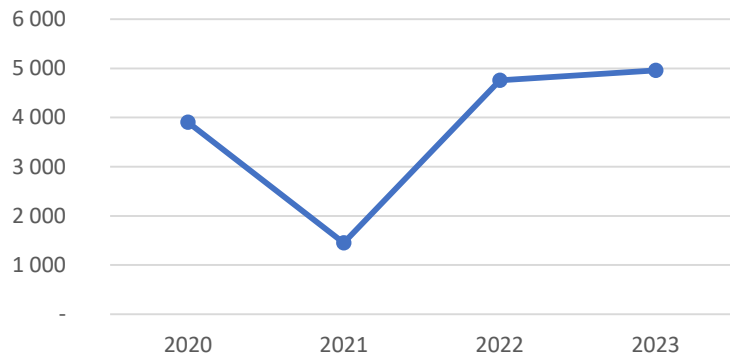
lapha.fi

Lapin hyvinvointialue

Lappi buresveadjinguovlu
Laapi pyereestvaijeemkuávlu
Lappi pue'rrvääjjamvu'vdd

Tunnuslukuja -mittarit

Vammaispalvelulain mukaiset
kuljetukset taksilla kuukausien ka



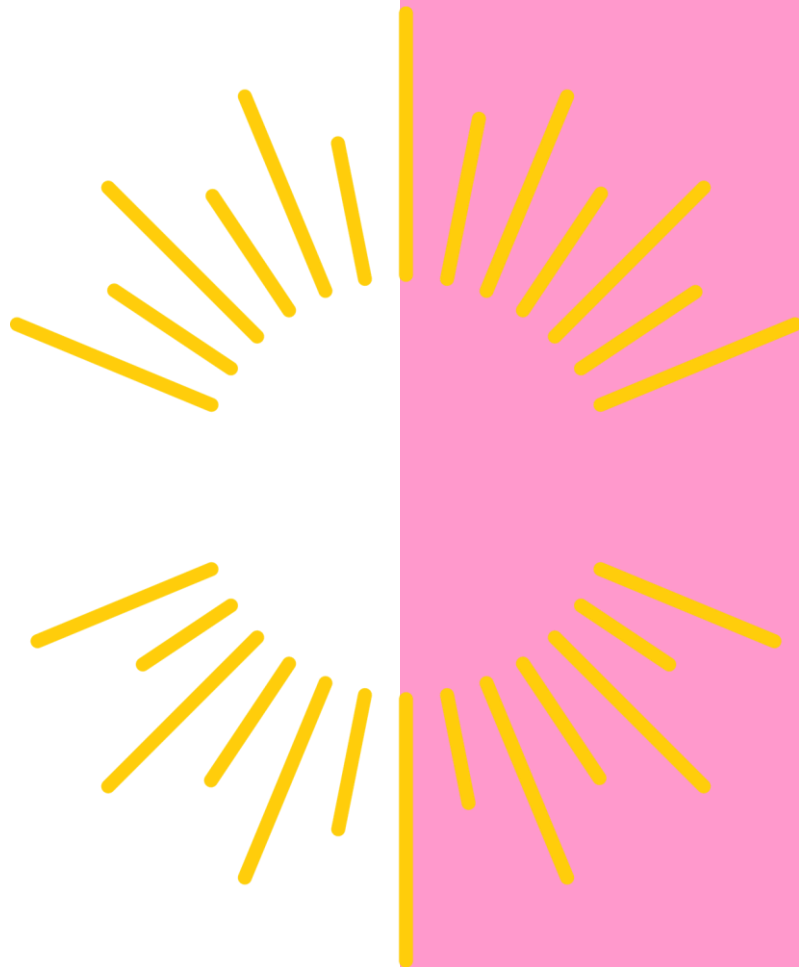
lapha.fi

Lapin hyvinvointialue

Lappi buresveadjinguovlu
Laapi pyereestváijeemkuávlu
Lappi pue'rrvääjjamvu'vdd

Haasteet

Autojen riittävyys, iltaisin ja viikonloppuisin
Autojen riittävyys turistisesonkiaikoina
Tarjottujen kyytien hylkääminen
Ohjelma- ja puhelinjärjestelmien poikkeamat



lapha.fi

Lapin hyvinvointialue

Lappi buresveadjuinguovlu
Laapi pyereestvaijeemkuávlu
Lappi pue'rrvääjjamvu'vdd

Kuljetuspalvelujen tulevat muutokset

Lähiajan muutokset:

Matkapalvelukeskuksen toiminta laajenee koko Lapin hyvinvointialueelle asteittain

Lounaisen Lapin palvelualue

Kemi, Keminmaa, Tervola, Tornio, Ylitornio pl. Simo

Itäisen Lapin palvelualue

Pelkosenniemi, Kemijärvi, Salla, Savukoski, Sodankylä

Pohjoisen Lapin palvelualue

Inari, Kolari, Muonio, Pello

Kaakkoisen Lapin palvelualue (Rovaniemi, 2024)



lapha.fi

Lapin hyvinvointialue
Lapin buresveadjuovu
Lapin pyereestvaijeemkuvu
Lapin pue'rrvääjjamvu'vdd

Rovaniemen kunnan alueen kuljetuspalvelujen kilpailutus- ei vielä päätöstä kilpailutuksesta

Kilpailutuksen kriteerit on hyväksytty Lapin hyvinvointialueen aluehallituksessa. Tavoitteena on yhdenvertaiset kuljetuspalvelut koko hyvinvointialueella

Kilpailutus toteutetaan käänteisenä kilpailuna, jossa kilpaillaan laadulla ei hinnalla.

Aluehallitus on päättänyt, että kuljetuspalvelun hinnoittelussa käytetään sairausvakuutuslain mukaista enimmäistaksaa, jonka valtioneuvosto määrittelee.

Kilpailutuksessa käytetään aluehallituksen (31.10.2022 § 319) vahvistamia laatuvaatimuksia, kelpoisuusehtoja ja valintakriteerejä.

Palveluntuottajiksi valitaan kaikki kelpoisuusehdot täyttävät palveluntuottajat, jotka jättävät tarjouksen.

Palveluntuottajat asettuvat paremmuusjärjestykseen laatupesteytyksellä



lapha.fi

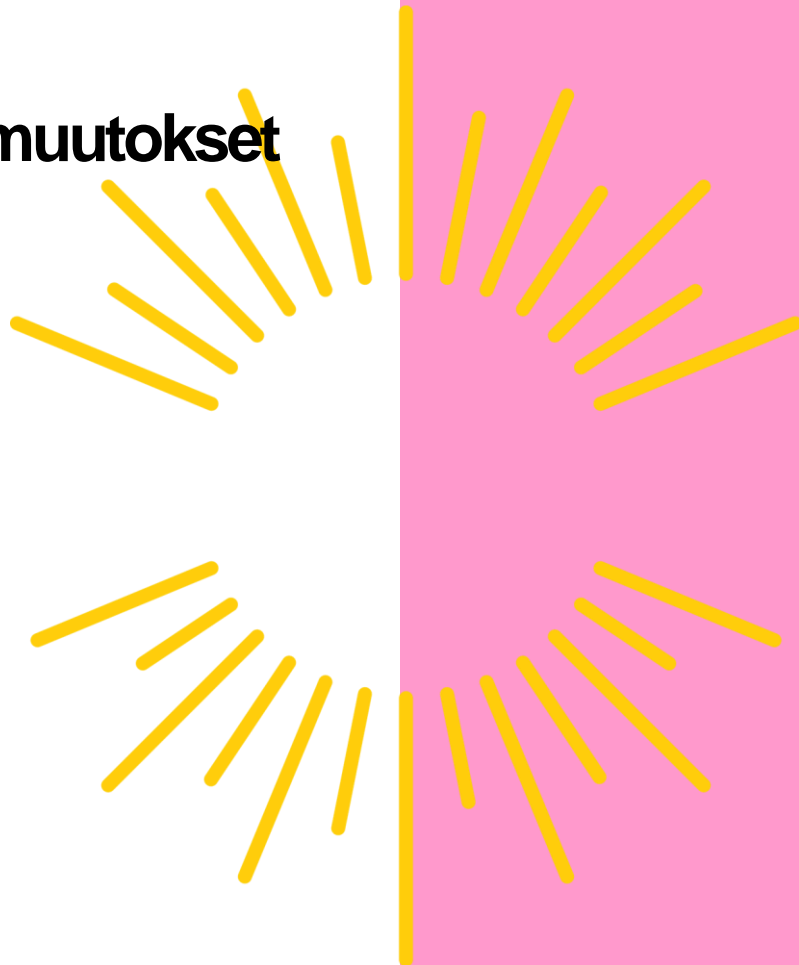
Lapin hyvinvointialue

Lappi buresveadjuovu
Laapi pyereestváijeemkuávu
Lappi pue'rrvääjjamvu'vdd

Kuljetuspalvelujen tulevat muutokset

Rovaniemen kunnan hankinnasta on käytävä avoin osallisuuskeskustelu palvelun käyttäjien ja palvelutuottajien kanssa.

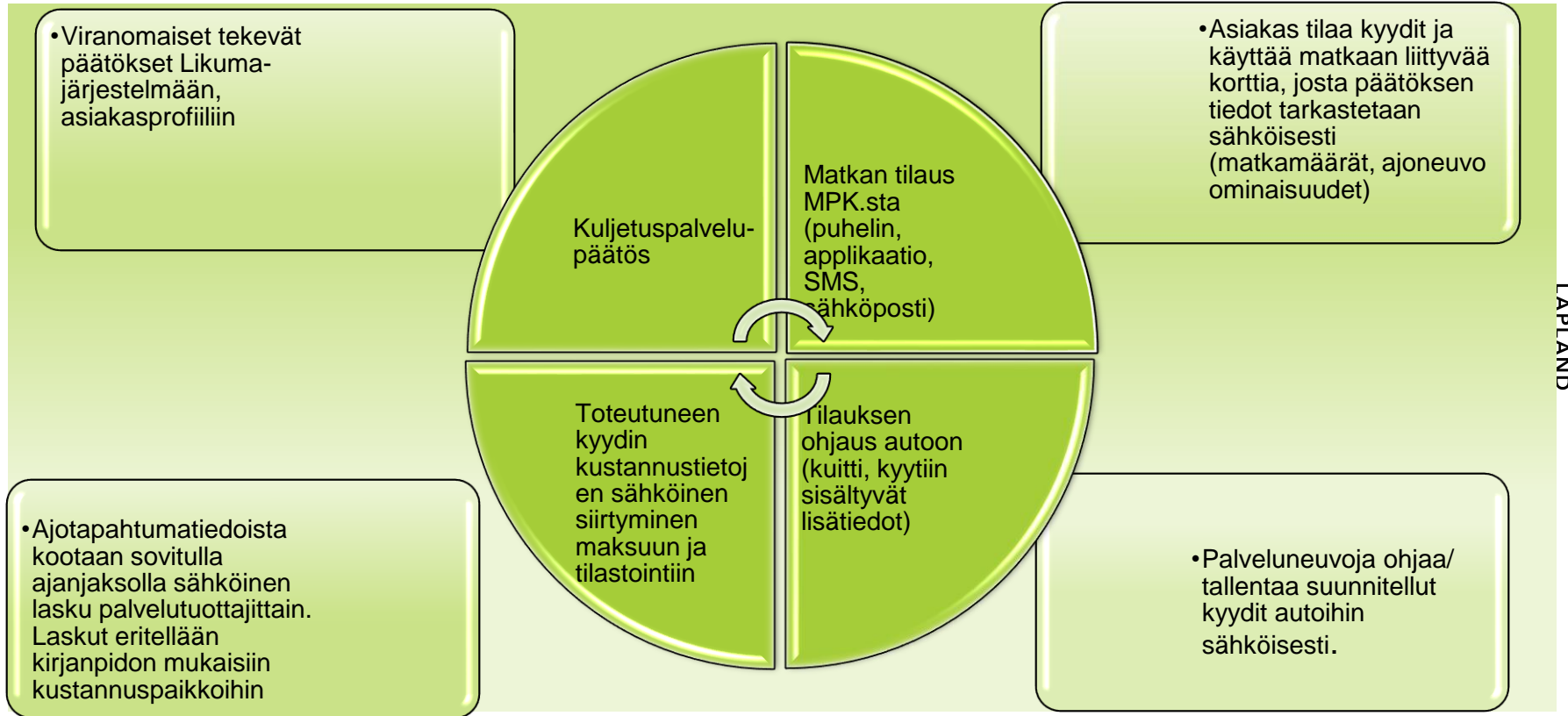
Lapin hyvinvointialueen valtuusto on tehnyt 12.6.2023 periaate päätöksen Matkapalvelukeskus toimintojen siirtämisestä Tervia osuuskunnan perustettavan Tervia Logistiikka Oy:lle.



lapha.fi

Lapin hyvinvointialue
Lapin buresveadjuoguovu
Laapi pyereestváijeemkuávlu
Lapin pue'rrvääjjamvu'vdd

Prosessikuvaus



22.8.2023

Kiitos!